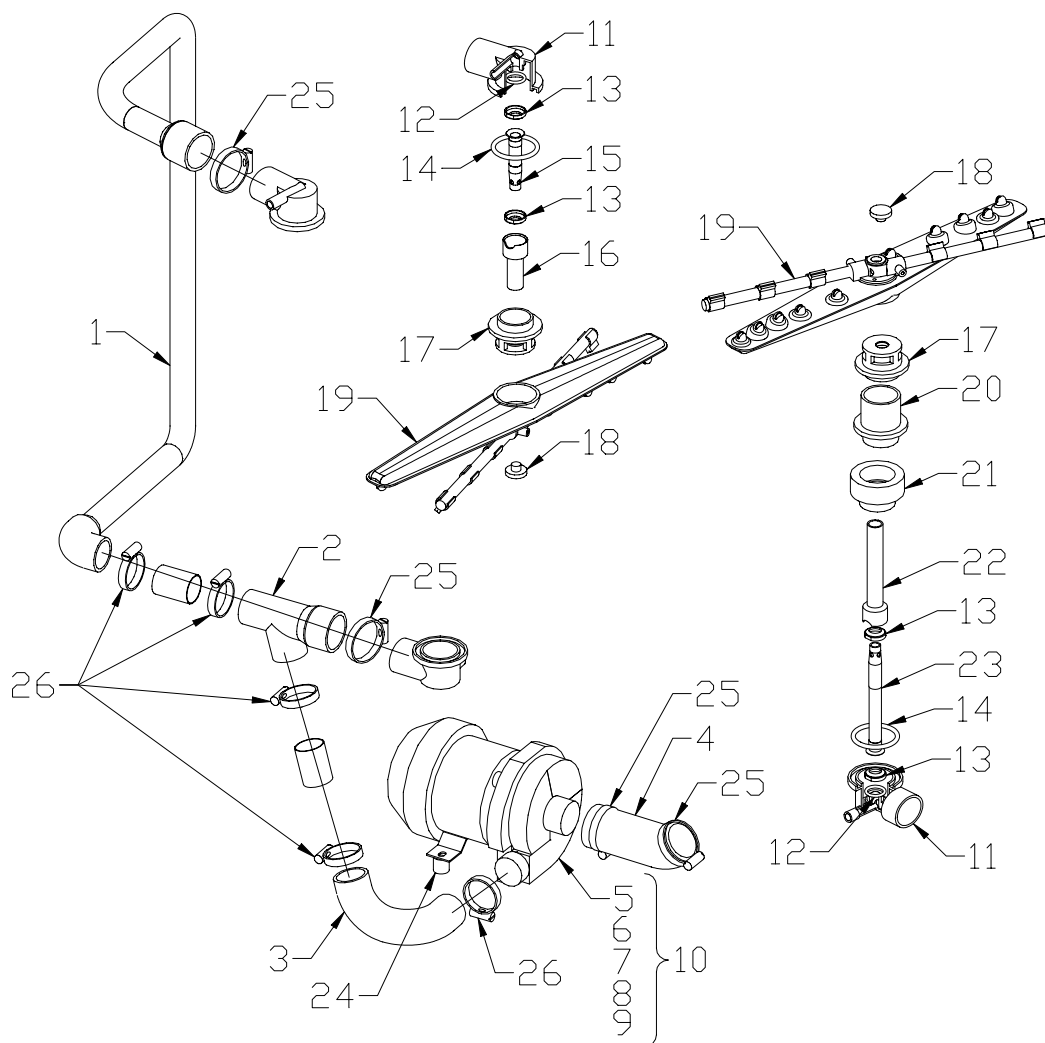


AUTRES PIECES NECESSAIRES A L'APRES VENTE

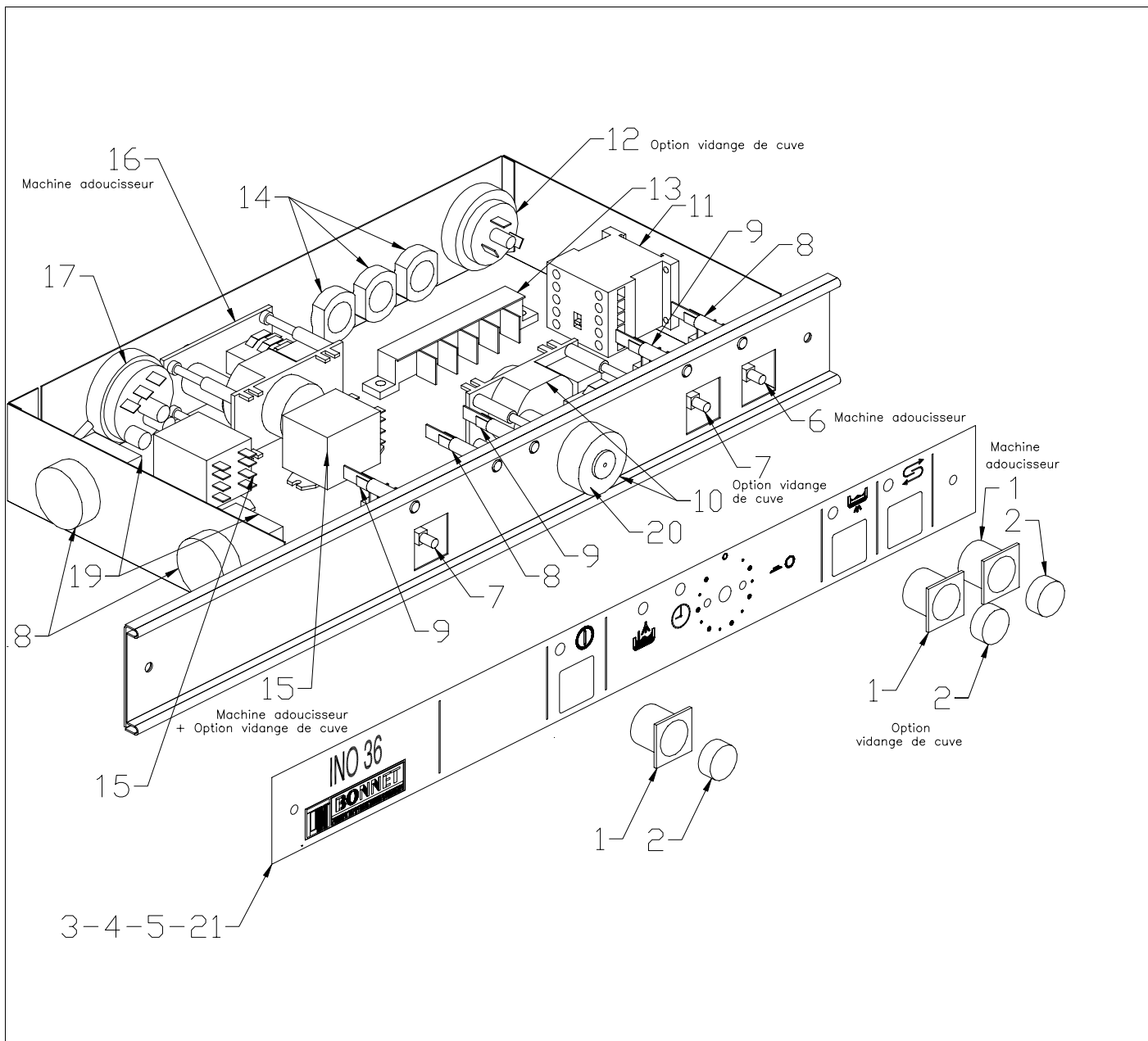


26	917111	Collier inox 32-50	13	983562	Butée support
25	917112	Collier inox 50-70	12	966085	Joint torique
24	983117	Plot anti vibratoire	11	981261	Arrivée d'eau
23	983560	Tube d'arrivée d'eau	10	904030	Pompe
22	981263	Palier inférieur	9	904104	Flasque arrière
21	983559	Manchon rehausse	8	904151	Garniture d'étanchéité
20	981259	Rehausse	7	904150	Turbine de pompe
19	241758	Moulinet	6	904101	Joint
18	983563	Vis de blocage	5	904100	Flasque avant
17	981262	Support moulinet	4	916232	Durit d'aspiration
16	981257	Palier supérieur	3	916132	Durit de refoulement
15	983561	Tube d'arrivée d'eau	2	916133	Durit de dérivation
14	966084	Joint torique	1	916134	Durit de refoulement haute
Rep	Code	Désignation	Rep	Code	Désignation

Modifications: Modif. Code de Rep. 7.8 et 10 01/99 CP

<h1>FICHE TECHNIQUE</h1>		N° FT 17000 / A
FAMILLE: MACHINE A LAVER	TYPE : INO 36	Date : 27/04/98
	S/E: EQUIPEMENT DE LAVAGE	Des. par : CP
		Vérif. Par : RC
Ce plan reste notre propriété, tous droits de reproduction réservés. Document non contractuel		

AUTRES PIECES NECESSAIRES A L'APRES VENTE

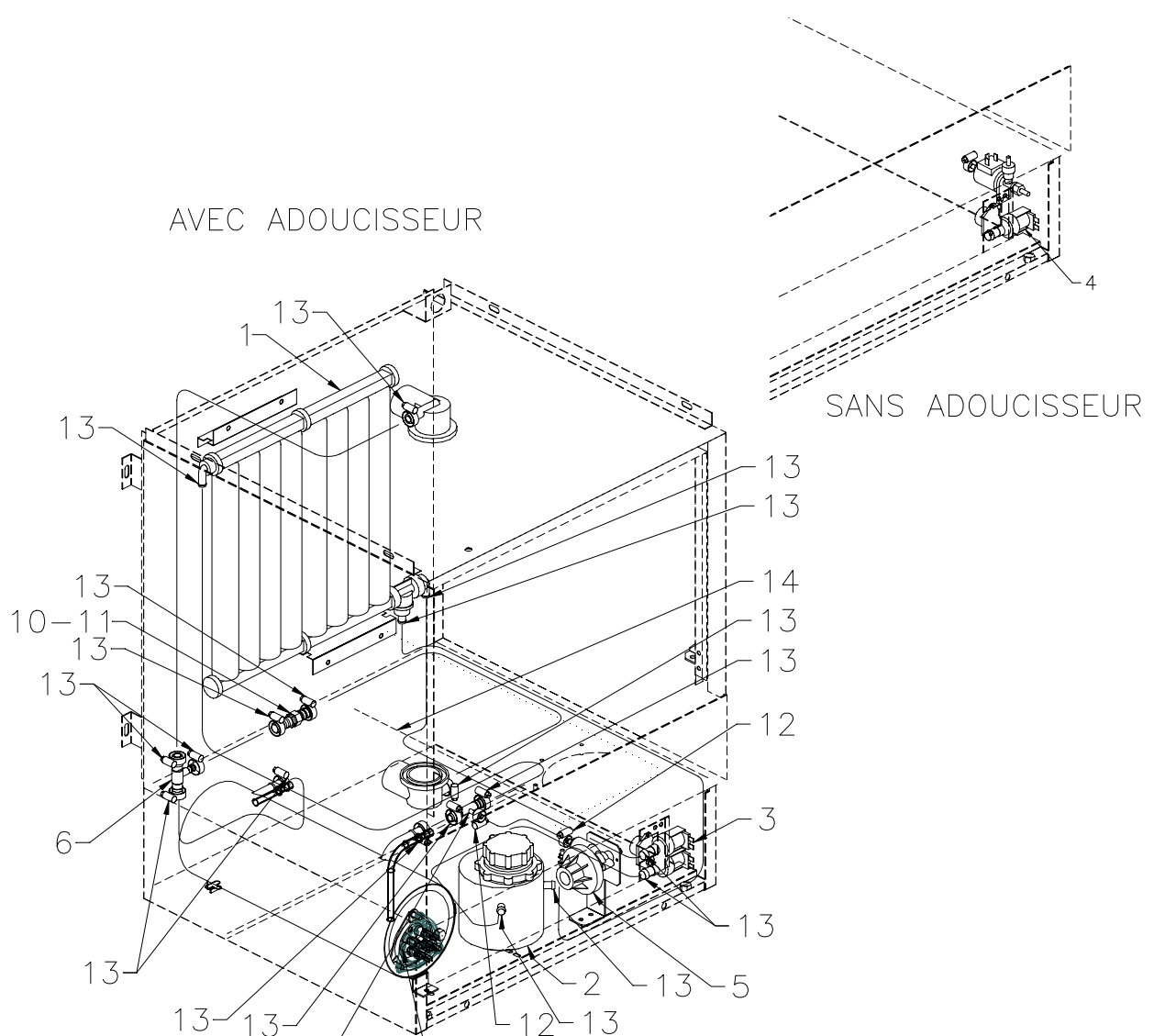


21	908091	Façade auto basique+vidange			
20	908037	Autocollant manette	10	905026	Programmateur
19	901017	Thermostat	9	907533	Voyant vert
18	908100	Manette thermostat	8	907534	Voyant orange
17	901300	Manostat	7	900053	Inter maintenu
16	905032	Programmateur option adoucisseur	6	900054	Inter non maintenu
15	900073	Relais	5	908090	Façade auto adoucisseur + vidange
14	907039	Serre câble	4	908082	Façade autocollante adoucisseur
13	906154	Bornier	3	908081	Façade autocollante standard
12	901026	Manostat option vidange cuve	2	900056	Touche
11	900119	Contacteur	1	900055	Corps
Rep	Code	Désignation	Rep	Code	Désignation

Modifications: CODE REP 11 01/99 F.F

<h1>FICHE TECHNIQUE</h1>		N° FT 17001 / A
FAMILLE: MACHINE A LAVER	TYPE : INO 36	Date : 27/04/98
	S/E: BOITIER ELECTRIQUE	Des. par : CP
	Ce plan reste notre propriété, tous droits de reproduction réservés. Document non contractuel	Vérif. Par : RC

AUTRES PIECES NECESSAIRES A L'APRES VENDE



903139 Surchauffeur EC 4.5KW
 903140 Surchauffeur EF 6KW
 Attention résistances modifiées
 903141 résistance 4.5KW entre axe 65mm
 903142 résistance 6Kw entre axe 65mm
 300745 Joint de themoplongeur

Rep.9 puissance renforcée

903102 et 903108 joint=905588 entre axe 75mm

10	966079	Joint
9	903102	Thermoplongeur avec joint torique
8	903108	Thermoplongeur avec joint torique
7	917001	Té
6	917035	Té
5	914207	Doseur de produit
4	914100	Electrovanne 1 voie
3	241754	Electrovanne 2 voies équipée
2	915405	Bac à sel
1	915404	Adoucisseur

Rep	Code	Désignation
14	916009	Flexible d'alimentation
13	917109	Collier de serrage 12-22
12	917108	Collier de serrage 8-16
11	17531M	Rondelle de réduction

Modifications: Changement doseur 09/98 CP
 Modif Rep. 6 917031 → 917035 01/99 CP

FICHE TECHNIQUE

N° FT 17002 / B

FAMILLE: MACHINE A LAVER

TYPE :

INO 36

Date : 27/04/98



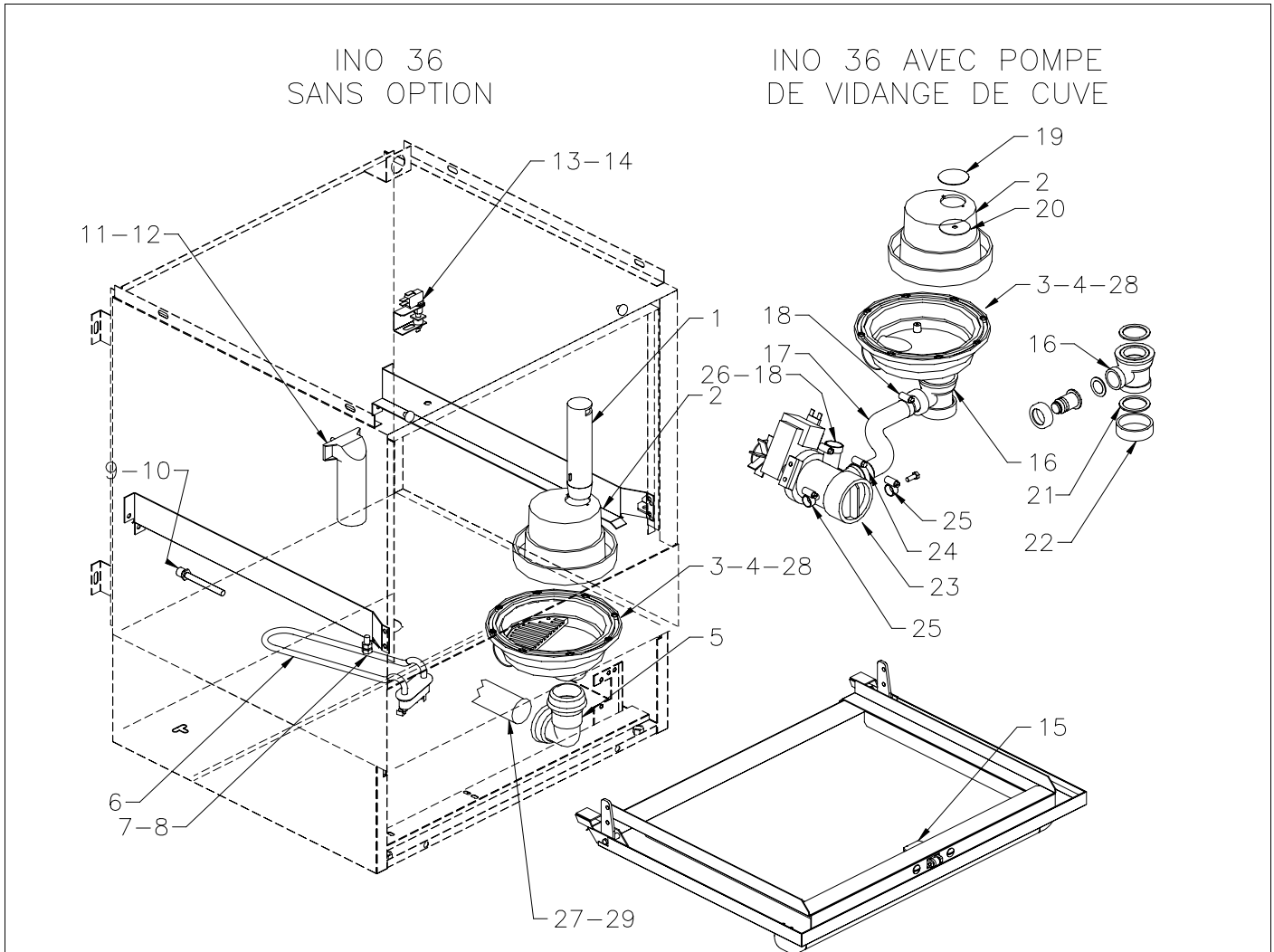
S/E:

EQUIPEMENT DE RINCAGE

Des. par : CP
 Vérif. Par : RC

Ce plan reste notre propriété, tous droits de reproduction réservés. Document non contractuel

AUTRES PIECES NECESSAIRES A L'APRES VENTE



29	916007	Embout mâle			
28	966032	Joint torique			
27	916006	Tuyau de vidange			
26	919024	Tuyau de vidange			
25	917108	Collier de serrage 8-16			
24	917111	Collier de serrage 32-50			
23	904018	Pompe de vidange			
22	919026	Ecrou borgne			
21	919027	Joint plat caoutchouc			
20	17533M	Rondelle inférieure	10	966015	Joint torique
19	241757	Rondelle supérieure	9	901019	Doigt de gant
18	917109	Collier de serrage 12-22	8	990000	Vis TH Ø 8x20
17	916121	Durit d'aspiration	7	990100	Ecrou nylon M8
16	919025	Prise machine	6	903121	Résistance
15	231504	Loqueteau	5	919022	Coude
14	261531	Sécurité porte (minirupteur compris)	4	981243	Grille d'aspiration
13	900502	Minirupteur	3	981244	Récupérateur de déchets
12	966011	Joint torique	2	981246	Panier filtre
11	981204	Piège à air	1	981242	Tube survenant
Rep	Code	Désignation	Rep	Code	Désignation

Modifications:

<h1>FICHE TECHNIQUE</h1>		N° FT 17003 /
FAMILLE: MACHINE A LAVER	TYPE : INO 36	Date : 28/04/98
	S/E: EQUIPEMENT DE CUVE	Des. par : CP
	Ce plan reste notre propriété, tous droits de reproduction réservés. Document non contractuel	